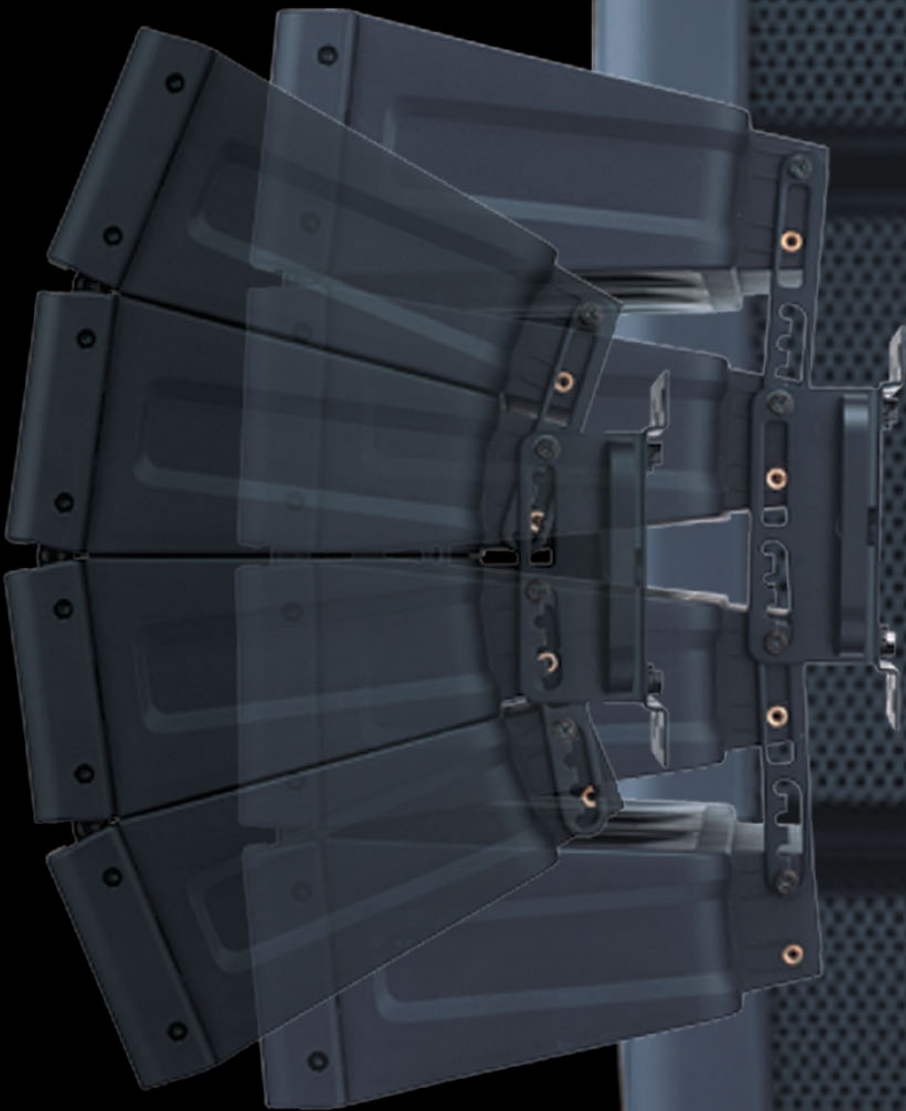




HX-5 serie

Met variabele openingshoek

Een innovatie op het gebied van geluidsversterking



safe&sound



TOA

HX serie — Grote bandbreedte

60 graden
45 graden
30 graden
15 graden

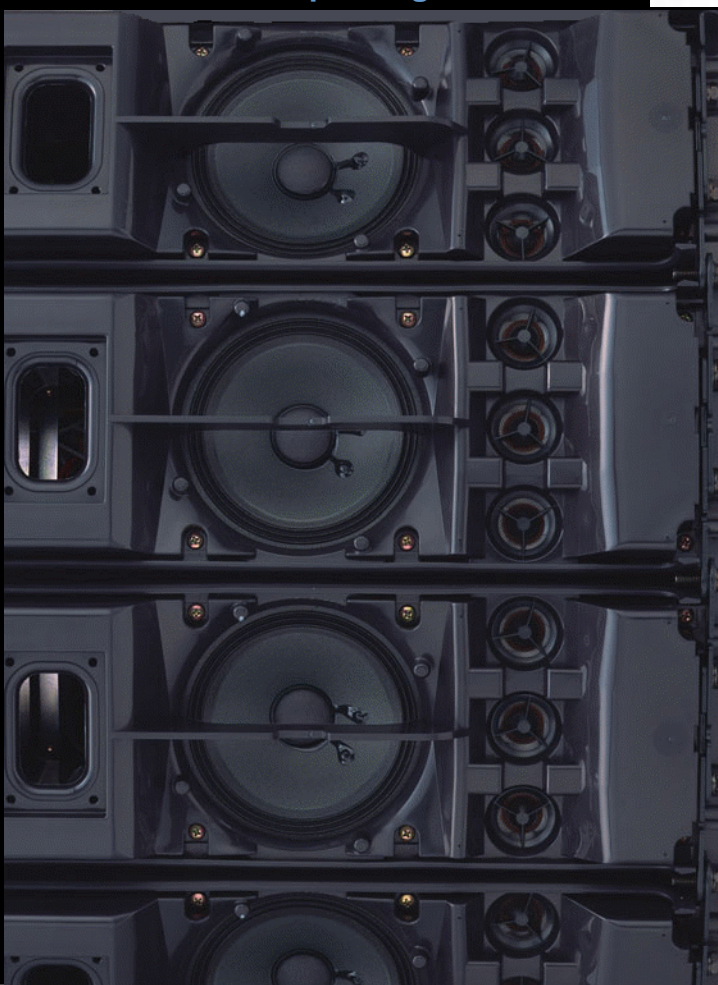
Het nieuwe luidsprekersysteem van TOA uit de HX-5 serie is het antwoord op de vraag naar veelzijdige public address apparatuur die geluid kan versterken – met hoge kwaliteit – in een groot aantal toepassingen. De HX-5 is uitstekend geschikt middelgrote bijeenkomsten, welke vaak voor problemen zorgen bij de geluidsversterking. Dat zijn vooral auditoria, kerkzalen, feesthallen, sportkantines, winkelcentra, bestuurskamers, multipurpose hallen en vele andere toepassingen.



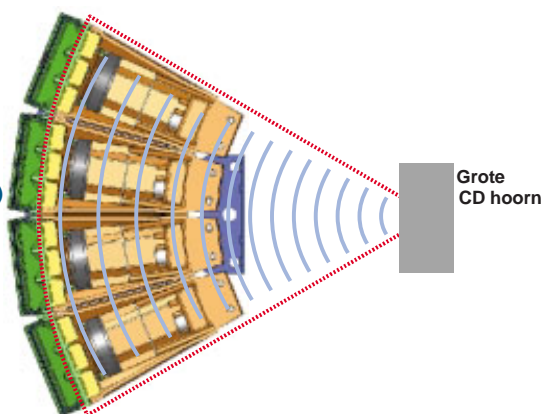
HX-5B/HX-5B-WP

Ontwerpoverweging

De HX-5 is een innovatief modulair luidsprekerontwerp dat het beste samenbrengt van de traditionele, lastige woofer-behuizing gecombineerd met hoogfrequente CD hoorn, en de 'full range' compacte luidsprekerbehuizing, zonder de nadelen van elk type. Het traditionele luidsprekersysteem kon een goed opgezet luisterbereik wel benaderen, maar was lastig te installeren en deed ouderwets aan, hetgeen zijn weerslag heeft op de bijeenkomst. De 'full range' compact behuizing is makkelijk te installeren, maar er is nauwelijks invloed op het luisterbereik mogelijk. De karakteristieken van de HX-5 zijn makkelijk aan te passen (ook bij weergave van lage frequenties) en er zijn talloze manieren om de HX-5 te installeren. Bovendien heeft de HX-5 een modern, aantrekkelijk uiterlijk.



Luidspreker(s)
met variabele
openingshoek

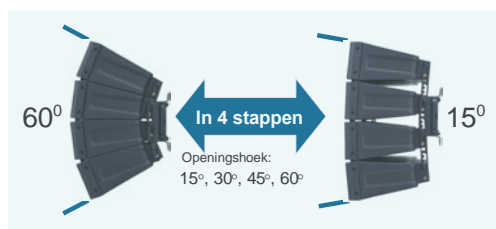


Grote
CD hoorn

dte en volledige dekking

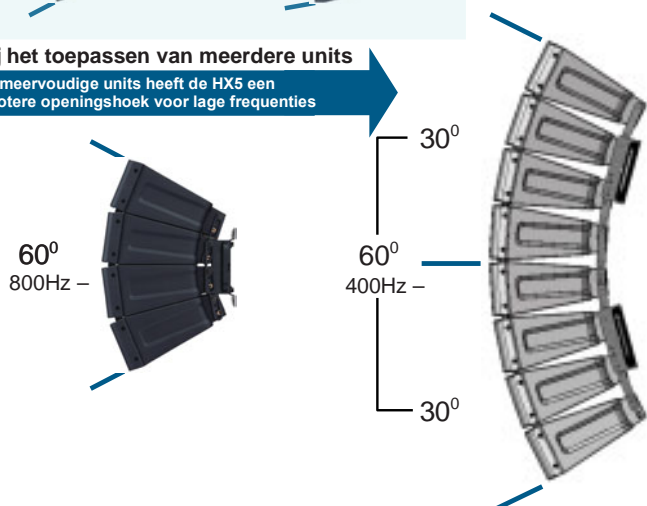
Instelbare openingshoek

De HX-5 serie heeft de mogelijkheid van een variabele openingshoek in stappen van 15, 30, 45 en 60 graden om tegemoet te komen aan de eisen van de ruimte. De modulaire opzet staat het combineren van units toe, waardoor meer lage frequenties kunnen worden geproduceerd bij een grotere openingshoek.



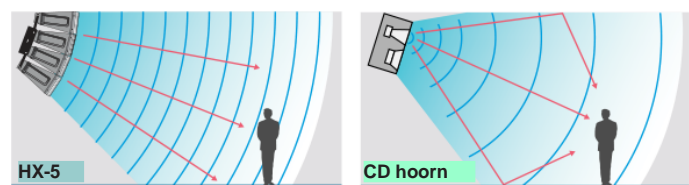
Bij het toepassen van meerdere units

In meervoudige units heeft de HX5 een grotere openingshoek voor lage frequenties



Minimale effecten door reflecties.

Het is opmerkelijk dat de HX-5 vrij is van 'kamfilter' of interferentie effecten welke zo vaak worden aange troffen bij andere luidspreker ontwerpen. Dat is de reden dat er meer lage frequenties kunnen worden weergegeven. Het maakt daarbij niet uit of de luidspreker aan het plafond of aan de muur is bevestigd.

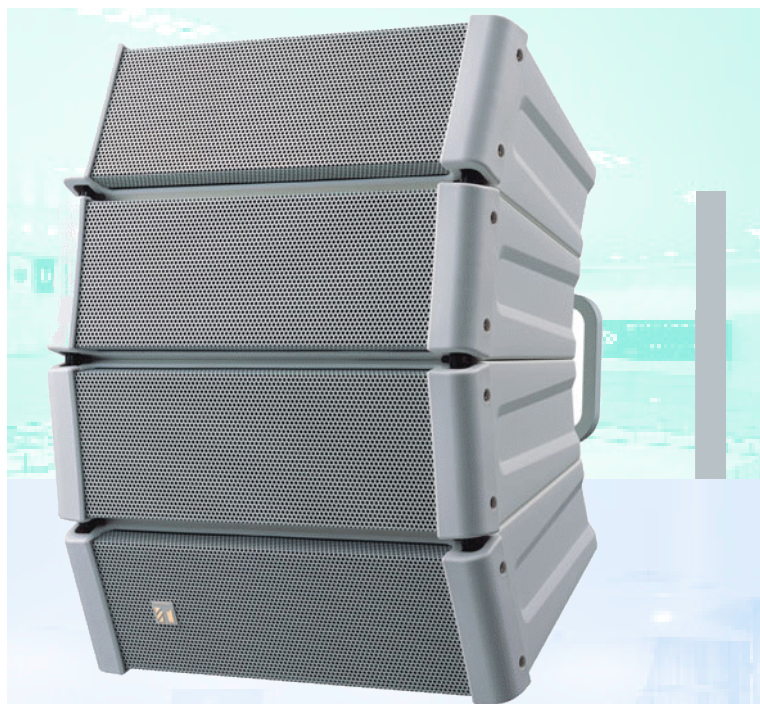


Veelvoudige installatie mogelijkheden.

Vergeleken met andere luidsprekerontwerpen, is de HX-5 serie zeer flexibel v.w.b. montage mogelijkheden. Ophangmogelijkheden met kettingen, kabeldraden enz. en d.m.v beugels aan muur of plafond. De configuraties kunnen eerst helemaal worden samengesteld, alvorens geïnstalleerd te worden. Er is zelfs een adapter voor een speciaal vloerstatie beschikbaar!

Transformator (optie)

Voor de HX-5 serie is ook een bijpassende lijntransformator (MT-200) beschikbaar.



HX-5W-WP/HX-5W



FB-120B

FB-120W

Sub Woofer

SPECIFICATIES

	HX-5B	HX-5B-WP	HX-5W	HX-5W-WP
Behuizing	Bass-reflex type	Gesloten type	Bass-reflex type	Gesloten type
Toegestaan vermogen	Continu rose ruis: 200 W, Continu programmavermogen: 600 W			
Impedantie	8 Ω			
Rendement	96 dB (60° mode), 97 dB (45° mode), 98 dB (30° mode), 99 dB (15° mode)			
Frequentiebereik	70 – 20.000 Hz (–10dB) (60°), 70 – 20.000 Hz (–10dB) (45°) 80 – 20.000 Hz (–10dB) (30°), 85 – 20.000 Hz (–10dB) (15°)		95 – 20.000 Hz (–10dB) (60°), 100 – 20.000 Hz (–10dB) (45°) 105 – 20.000 Hz (–10dB) (30°), 110 – 20.000 Hz (–10dB) (15°)	
Crossover frequentie	4kHz			
Openingshoek	Horizontal: 100° (boven 2 kHz) Verticaal: 60° (> 800 Hz), 45° (> 1,2 Hz), 30° (> 1,6 Hz), 15° (> 3,2 Hz),			
Luidsprekers	Lage frequenties: 4 st. 12 cm conusluidsprekers Hoge frequenties: 12 st. Balanced dometweeters			
Ingangconnector	Speakon NL4MP x 2 en M4 schroefklemmen	—	Speakon NL4MP x 2 en M4 schroefklemmen	—
Luidsprekerkabel	—	2-aderig litze, 6 mm diam.	—	2-aderig litze, 6 mm diam.
Waterproof	—	IPX4 (Luidsprekermodules benedenwaarts gericht)	—	IPX4 (Luidsprekermodules benedenwaarts gericht)
Omgevingstemperatuur	—	—	–15 °C tot + 50 °C	
Afwerking (behuizing)	Polypropylene, zwart	Polypropylene, wit	Polypropylene, zwart	Polypropylene, wit
Afmetingen	408 (B) x 546 (H) x 342 (D)			
Gewicht	16 Kg			
Accessoires	2 st. ophangbeugels, 1 st. 6-kantige moer			
Opties	Lijntransformator: MT-200	MT-200	MT-200	MT-200
Bevestigingsbeugels:	HY-PF1B, HY-CW1B, HY-WM1B, HY-WM2B, HY-CN1B	HY-PF1WP, HY-CW1WP, HY-WM1WP, HY-WM2WP, HY-CN1B-WP	HY-PF1W, HY-CW1W, HY-WM1W, HY-WM2W, HY-CN1W	HY-PF1WP, HY-CW1WP, HY-WM1WP, HY-WM2WP, HY-CN1W-WP
Beugel voor statief:	HY-ST1	—	HY-ST1	—

*(Default: 60° mode)

	FB-120B	FB-120W
Toegestaan vermogen	Continu rose ruis: 200W, Continu programmavermogen: 600W	
Impedance	8Ω	
Rendement	90 dB (1W, 1m) bij opstelling in een vrije ruimte 96dB (1W, 1m) bij opstelling met een halve afdekking	
Frequentiebereik	40 Hz – 1200 Hz (–10dB)	
Luidspreker	30 cm conusluidspreker	
Aansluitingen	Speakon NL4MP x 2 en M4 schroefklemmen, afstand h.o.h. 11 mm	
Afwerking	Behuizing: Multiplex Frontrooster: Staalplaat, zwart gelakt	Multiplex Staalplaat, wit gelakt
Afmetingen	408 (B) x 408 (H) x 450 (D) mm	
Gewicht	15kg	
Optie	Montageframe: HY-PF1B	Montageframe: HY-PF1W

Optional Accessories



Charles Goffin B.V.

Meidoornkade 4
3992 AE HOUTEN
Tel. 030-6377499

www.charlesgoffin.com

Specifications are subject to change without notice.
Printed in Japan (0502) 833- - - u



TOA
TOA Corporation

www.toa.jp