

PM-306D / PM-600D / PM-100 ETC.

"Commando-microfoon"

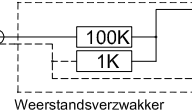
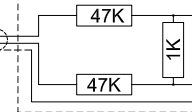
DIN

Bij grotere afstanden altijd een aparte microfoonkabel (2 x 0,5 qmm met een gevlochten metalen mantel als afscherming) en een aparte stuurkabel gebruiken. (2 x 0,8 mm)

Symmetrische microfooningang in het V-1000 systeem (bijv. een V-1251B of een V-1051B)

Let op, Pen 4 is standaard de uitgang voor +24Vdc, voor deze toepassing jumper Js2 in de stand 'E' zetten (Ground)

Weerstandsvzwakker



Weerstandsvzwakker

! Nb, als geen koppeltrafo is toegepast kan slechts één signaalader worden aangesloten.....

!! Let op, indien beide apparaten verbonden zijn met randaarde, de afscherming alleen aan de "ontvangende" kant aansluiten.....



5p. din-plug gezien vanaf de soldeerzijde

CHARLES GOFFIN
 COMMUNICATIESYSTEMEN B.V.
 TEL. 030-6377499 FAX. 030-6371677
 MEIDOORNKADE 4 3992 AE HOUTEN

ONDW.	Voorbeelden van plug- en kabelaansluitingen.			
PROJ.	Intern			
GET.	CK	DD.	24-04-02	
GEW.	CK	DD.	24-04-02	TTT. 0:5:16:20
DOSSIER	0000	TEK. NR.	3899-03.dwg	